

ENGINEERING
TOMORROW

Danfoss



RET2000B-RF + RX1-S

Electronic digital RF thermostat with LCD

Danfoss Heating

User Guide

Display

GB

Het lcd-scherm geeft de werkelijke kamertemperatuur weer, totdat de knop Λ of V meer dan één keer wordt ingedrukt.

DE

Wanneer u de achtergrondverlichting wilt inschakelen, drukt u één keer op de knop Λ of V. Als er geen andere knoppen

DK

worden ingedrukt, blijft de achtergrondverlichting gedurende 6 seconden branden.

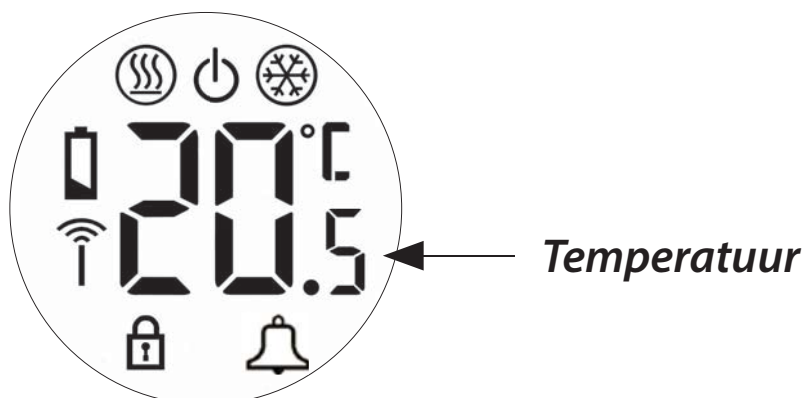
ES








FR

NL

RU

TR



	Vlam: geeft aan dat de verwarming werkt (alleen in verwarmingsmodus)
	Stand-by: geeft aan dat het systeem handmatig op stand-by is gezet
	Sneeuwvlok: geeft aan dat de koeling werkt (alleen in koelmodus)
	Batterij: knippert wanneer de batterij bijna leeg is (alleen systemen met batterij)
	Slot: geeft aan dat toetsenbordblokkering bij de installatie is ingesteld
	Antenne: geeft aan dat een gekoppelde link actief is tussen de thermostaat en ontvanger
	Externe Sensor Alarm: E5 = Sensor kortsluiting E6 = Sensor open circuit / vermist

- GB**
- DE**
- DK**
- ES**
- FR**
- NL**
- RU**
- TR**

De temperatuur instellen

GB

Druk op de knop Λ of de knop V; hierdoor gaat de achtergrondverlichting branden.

DE

Druk binnen 6 seconden nogmaals op de knop Λ of de knop V; de ingestelde temperatuur wordt knipperend op het scherm weergegeven. Druk, terwijl het scherm knippert, op de pijlknop Λ om de ingestelde temperatuur te verhogen tot de gewenste waarde of op de pijlknop V om de ingestelde temperatuur te verlagen.

DK

ES

FR

NL

Als u geen knoppen indrukt, keert het scherm na 4 seconden terug naar de werkelijke temperatuur en gaat de achtergrondverlichting na 6 seconden uit.

RU

Thermostaatstatus (alleen verwarmingsmodus)

TR

Er gaat een vlamsymbool branden wanneer de thermostaat om warmte vraagt.

Thermostaatstatus (alleen koelmodus)

Er gaat een sneeuwvloksymbool branden wanneer de thermostaat om koeling vraagt. Als dat symbool knipperend wordt weergegeven, wordt het thermostaatsignaal gedurende korte tijd vertraagd om beschadiging van de compressor te voorkomen.

Thermostaat op stand-by

Wanneer u de thermostaat in stand-by (uit) wilt zetten, drukt u twee keer op de pijlknop V om de temperatuurinstelmodus te openen. In de verwarmingsmodus houdt u de pijlknop V ingedrukt, totdat de ingestelde temperatuur verdwijnt en het stand-bysymbool verschijnt. In de koelmodus houdt u de pijlknop Λ ingedrukt, totdat het stand-bysymbool verschijnt.

Als de thermostaat op stand-by staat, kan die het verwarmings- of koelsysteem niet regelen.

U kunt de stand-bymodus beëindigen door de pijlknop Λ (pijlknop V in de koelmodus) ingedrukt te houden totdat de gewenste ingestelde temperatuur op het scherm knippert.

GB

DE

DK

ES

FR

NL

RU

TR

Handbediening

GB

Bij normaal gebruik van de thermostaat gaat de CH-knop op de ontvanger branden als het apparaat vraagt om warmte (of koeling, afhankelijk van de modus). Wanneer de communicatie tussen de thermostaat en de ontvanger is verbroken, is handbediening mogelijk door één keer op de CH-knop te drukken; het verwarmings-/koelsysteem blijft bij handbediening ingeschakeld, zoals aangegeven door de brandende CH-knop. Druk nog een keer op de CH-knop om de handbediening uit te schakelen. Wanneer de communicatie is hersteld, schakelen de thermostaat en ontvanger weer over op automatische regeling.

DE

DK

ES

FR

NL

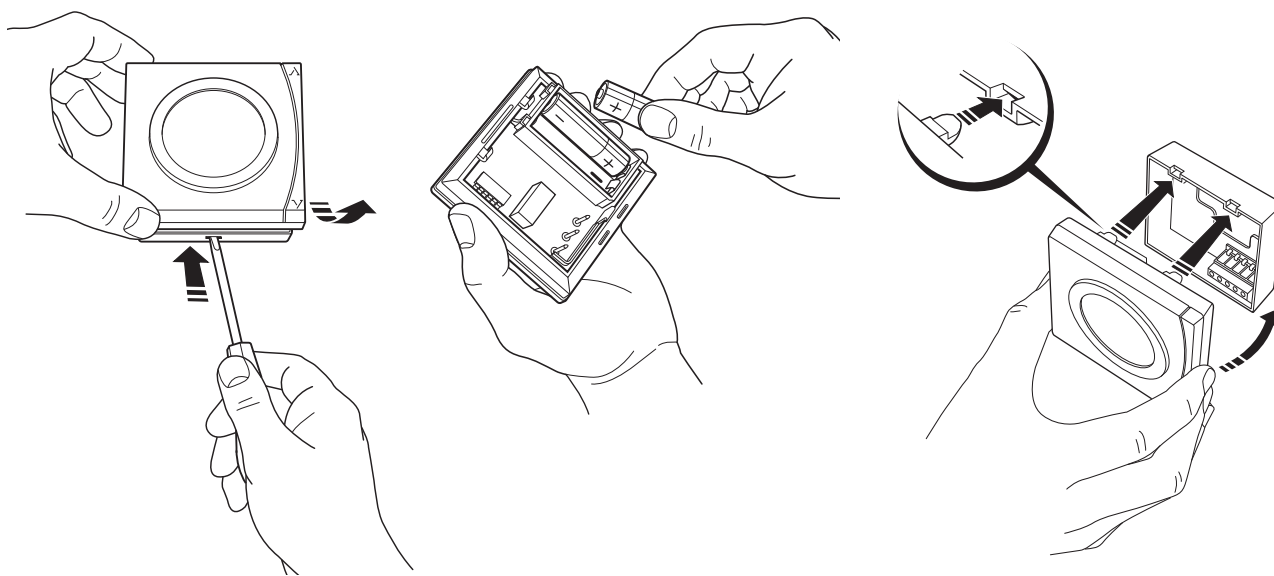
Waarschuwing - Wanneer het systeem in handbediening blijft staan, blijft de boiler continu verwarmen, waardoor het energieverbruik toeneemt.

RU

TR

Indicaties lage-batterijtoestand

Bij thermostaten met batterij (RET2000B-RF) gaat het lege-batterijsymbool knipperen als de batterijen moeten worden vervangen. De batterijen moeten binnen 15 dagen worden vervangen. Daarna schakelt de thermostaat de te regelen belasting uit.



GB

DE

DK

ES

FR

NL

RU

TR

ENGINEERING
TOMORROW

Danfoss

Danfoss Ltd

Ampthill Road
Bedford MK42 9ER

Tel: 01234 364621

Fax: 01234 219705

Email: ukheating@danfoss.com

Website: www.heating.danfoss.co.uk

Part No 44067v01 08/14

VURKW102

